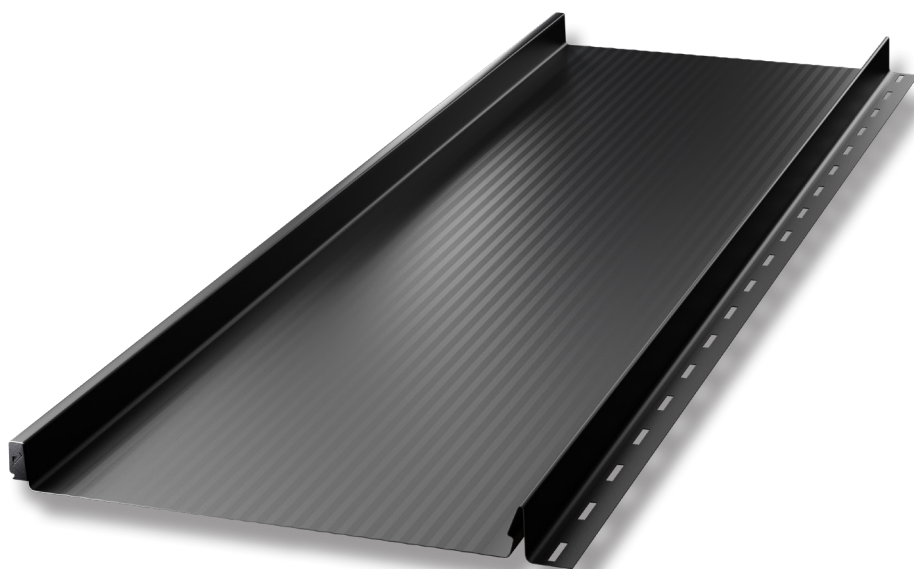


Panel Terrano 30/316



produkto
duomenys
lakštai



Bendra informacija

Stogo ir fasado plokštės - tai sprendimas, siejamas su tradiciniu dengimo būdu. Tradiciniam dangos uždengimo būdai - lakštams, tvirtinamiems ant siūlės (vadinamiems veltiniais) - reikia patirties ir stogų dengimo meistriškumo.

Privalumai ir savybės

Funkcionalumas, greitas ir nesudėtingas montavimas, nereikalaujantis specialių žinių, bei unikalus gaminio dizainas. Optimizuotas siūlės aukštis ir stačiakampė forma suteikia jūsų stogo dangai harmoningą, elegantišką ir šiuolaikišką išvaizdą. Lengvas ir akį traukiantis vizualinis efektas atsiranda dėl sklęščio užrakto technologijos. Be to, naudojant mini bangų ir nano bangų technologijas, Terrano atspindi šviesą, o „bangavimo“ efektas, kurį sukelia įtempimas ir nedidelis paviršiaus nelygumas, yra mažiau pastebimas.

Plokštės gali būti dviejų skirtingų dydžių, įvairių variantų, priklausomai nuo kliento poreikių, pavyzdžiui, su išpjova po užlenkimu, su išpjova su užlenkimu ir plokščios, nano bangos, mini bangos arba trapecinės išilginės briaunos.

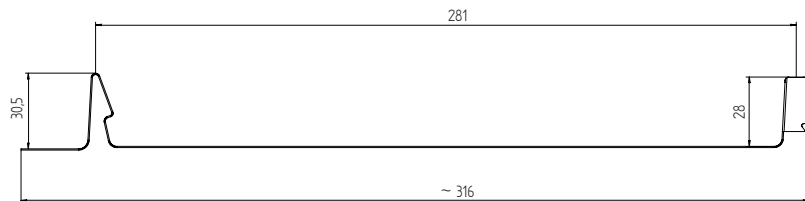
Techninė informacija

Bendras plotis:	~316 mm	Mažiausias lakšto ilgis:	1400 mm
Bendras padengimo plotis:	281 mm	Rekomenduojamas ilgis:	max 8000 mm *
Galutinio gaminio storis (plienas):	0,5 mm	Plokštės aukštis:	28 mm
Galutinio gaminio storis (plienas):	0,6 mm	„Klik“ aukštis:	30,5 mm

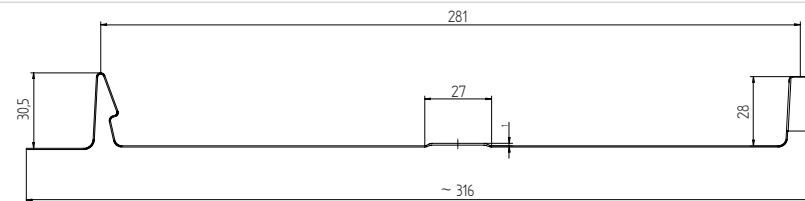
* „Blachotrapez“ neatsako už mechaninius pažeidimus, padarytus transportavimo metu, jei lakštai yra ilgesni, nei rekomenduojama profilio techniniuose duomenyse. Užsakant ilgesnius, nei rekomenduojama, lakštus, padidėja rizika, kad transportuojant, apdorojant ir montuojant jie bus pažeisti. Ilgesni nei rekomenduojama lakštai gali būti deformuoti. Taip yra dėl gaminimo technologijos ir medžiagos išsiplėtimo veikiant temperatūros amplitudei.

Panel Terrano 30/316 – matmenys, skerspjūvis ir išilginis pjūvis.

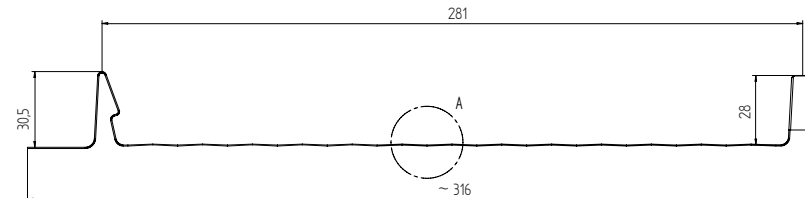
Plokščia versija



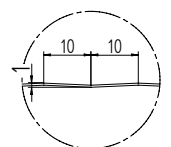
Briauniuota versija



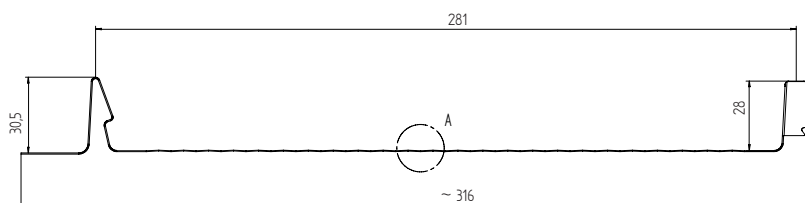
Mini-bangų versija



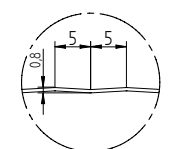
Detail A (2:1)



Nano-bangų versija



Detail A (2:1)





Pritaikymas

Stogo dangos ir fasado plokštės, tiekiamos gatavų elementų pavidalu, naudojamos statybų pramonėje sienų ir stogų dengimui, kurių nuolydis ne mažesnis kaip 9°. Stogo dangos ir fasado plokštės, naudojamos kaip apdailos ir saugos elementai pastatuose. Stogo ir fasado plokštės turi būti naudojamos pagal pastatų techninius projektus, gamintojo montavimo instrukcijas ir rekomendacijas, galiojančius standartus ir techninius bei statybos reglamentus.

„Blachotrapez“ rekomenduoja Pirkėjui visas vienai investicijai reikalingas medžiagas įsigyti vienu užsakymu. Darant papildomą užsakymą, spalvų atspalviai ir faktūros gali skirtis, o tai nuo gamintojo nepriklauso.

Jei plokštės reikia sujungti išilgai, šią informaciją reikia nurodyti pateikiant užsakymą.

Taikomos žaliavos gali būti plačiai naudojamos dėl jų ekologinės klasifikacijos, kurią patvirtina ir ilgas garantijos laikotarpis, priklausomai nuo medžiagos (žr. atskirą garantijos formą mūsų interneto svetainėje: www.blachotrapez.eu).



Tyrimų rezultatai / Dokumentacija

„Terrano“ plokštei buvo suteikta eksploatacinių savybių deklaracija, parengta remiantis statybos produktų standartais ir taisyklėmis, susijusiomis su mūsų verslo operacijomis.

Taip pat turime Nacionalinio higienos instituto PZH išduotą higienos sertifikatą Nr. B-BK-60211-1315/19. Šie dokumentai išduodami kartu su įvykdytu užsakymu (norėdami juos gauti, kreipkitės į Kokybės kontrolės skyrių - procedūrų schemą rasite mūsų interneto svetainėje).



Surinkimas

Naudojant išorinį užraktą, skydelį lengva ir paprasta greitai sumontuoti. Padidintos angos stogo slėnio montavimo spaustukuose kompensuoja paviršiaus įtempimą ir dar labiau sustiprina vizualinį efektą. Kad stogas būtų dar estetiškesnis, galima pridėti užlenkiamą dangtelį, kuris puikiai užmaskuoja dviejų plokščių jungtis.

Montuojant ir eksploatuojant kiekvieno tipo lakštinio metalo plokštes, ant plokščiųjų lakštinio metalo paviršių gali atsirasti bangavimo efektas. Toks lakštas įgauna stogo pagrindo formą. Tokių plokščių bangavimas yra natūralus ir dažnas reiškinys. Taip yra dėl šių lakštų gamybos, surinkimo ir eksploatavimo technologijos, jų šiluminio plėtimosi ir šviesos atspindžio reiškinio. Norint sumažinti bangavimo efektą, plokštės reikia montuoti ant labai kruopščiai sukonstruoto ir išlyginto pagrindo, laikantis profesinių taisyklių ir montavimo instrukcijų. Matinės dangos naudojimas garantuoja teigiamą poveikį (mažiau šviesos atspindžių), kaip ir pasirinkimas plokščių su išilginiu briaunuotumu, mini-bangomis arba nano-bangomis. Be to, galima rinktis išpjovą su užlenkimu arba išpjovą su užlenkimu. Naudodamiesi šiomis pasirinkimo galimybėmis galite sutvirtinti „Terrano“ plokštės apatinį kraštą ir sumažinti skersinio bangavimo poveikį. Taip pat natūralu, kad esant vėjui orui plokštė skleidžia šiek tiek triukšmo. Šiam poveikiui sumažinti galima rinktis „Terrano IZO“ plokštę arba standartines versijas padengti plaukuota membrana, garso izoliacine juosta, struktūriniu kilimėliu, lipnia antikondensacine danga „HydroControl“ ar kitomis medžiagomis.



Papildoma informacija

Visų tipų profiliams turime specialiai parengtas transportavimo, sandėliavimo, pjaustymo ir skardos priežiūros instrukcijas. Apsilankykite mūsų svetainėje www.blachotrapez.eu ir kreipkitės į pardavimų ir techninius konsultantus mūsų filialuose, kurių adresus taip pat rasite svetainėje.

Mes turime daugybę apdovanojimų ir sertifikatų, kuriuos galite peržiūrėti mūsų interneto svetainėje: www.blachotrapez.eu

